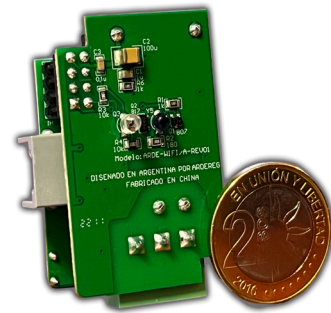
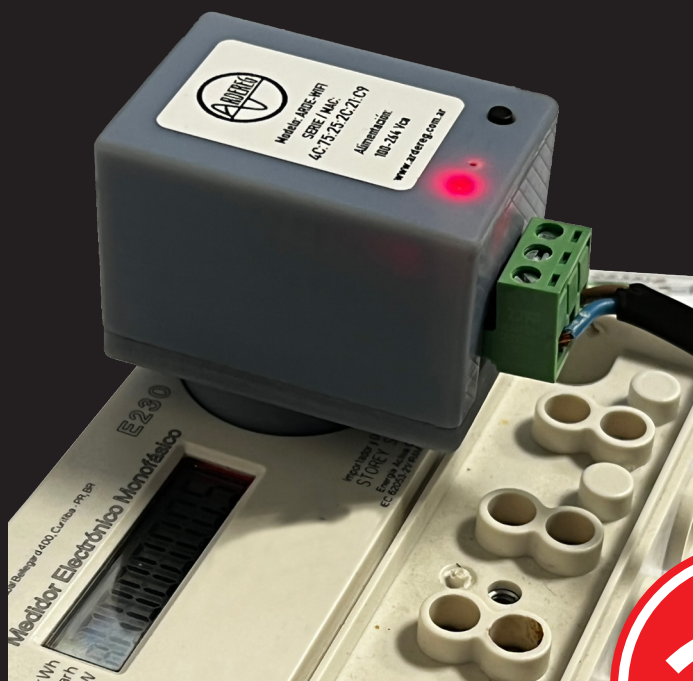




**ARDEREG S.R.L.**  
**Sistemas SCADA**

## Telectura **WIFI** economía + **innovación**

PRIMERA SOLUCIÓN DE BAJO COSTO PARA TELELECTURA DE  
MEDIDORES DE ORIGEN NACIONAL



### **DISPOSITIVO DE BAJO COSTO**

Terminal económica con conectividad sobre red WIFI de la distribuidora o del usuario final, eliminando el costo del tráfico mensual.



### **FÁCIL INSTALACIÓN**

Fuente de alimentación incorporada y WebApp embebida para una sencilla selección de la red a utilizar.



### **ARQUITECTURA ABIERTA**

Conexión transparente o con protocolos de comunicación abiertos para garantizar compatibilidad con cualquier solución SCADA del mercado o soluciones propias.



### **VERSATILIDAD**

Dispone de 3 interfaces de conexión:

- Captor Óptico
- RS-232
- RS-485



Evite reemplazar sus medidores electrónicos, conviértalos en inteligentes y comience a realizar telectura rápidamente.

Utilice la infraestructura de red propia a través de las zonas WIFI o la conectividad disponible en la locación del usuario .

## **BENEFICIOS**

- Dispositivo extremadamente económico.
- Rápida conexión y simple configuración.
- Terminal autónoma con protocolos embebidos
- Arquitectura abierta que garantiza la vinculación con otras soluciones del mercado.
- Amplio grado de compatibilidad con medidores del mercado

## **PRINCIPALES FUNCIONES**

Permite la vinculación directa a través del captor óptico integrado con todos los medidores que implementan el protocolo de comunicación IEC 62056-21 y a través de túnel transparente con aquellos que incorporen otros protocolos ( IEC 870-5-102, ANSI C12.18, DLMS).

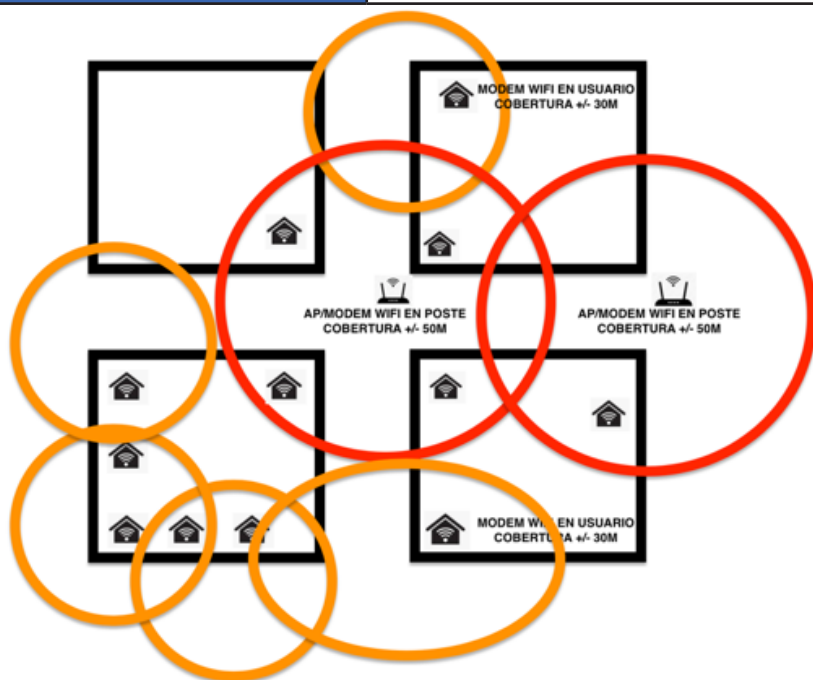
Conexión de cualquier instrumento (Reconector, Analizador de redes, regulador de tensión, etc.) a través de los puertos seriales que incluye (RS-232 y RS-485)



**INGENIERÍA ARGENTINA - desde 2003 desarrollando tecnología en el país**

## TABLA DE CARACTERÍSTICAS TÉCNICAS

Características	ARDE-WIFI
Modos	Tipo Túnel TCP Cliente (Se conecta a una dirección IP remota y Puerto remoto, sin necesidad de IP fija en el medidor), generando un túnel entre el Puerto Óptico/RS232/RS485). Tipo Túnel TCP Server (Escucha conexiones entrantes en un puerto determinado)
Configuración	A través de su Web Server Interno con cualquier dispositivo (Celular, Tablet, PC), mediante su modo Access Point WIFI.
Protocolos Internos incorporados	IEC62056-21 embebido (Puede Interrogar al medidor sin necesidad del Software del Fabricante), Soporta por el túnel remoto todos los protocolos del mercado como IEC-870-5-104 , DLMS/COSEM, MODBUS, DNP3, etc.
WIFI	802.11 b/g/n Wi-Fi 2.4GHZ
Interfaz Óptica Incorporada	Puerto Óptico embebido Infrarrojo Bidireccional según Norma 62056-21 y <i>soporte extra con RX de Luz Visible</i> para conectar medidores fuera de Norma.
Baudrate Soportados	300,600,1200,2400,4800,9600,19200,38400,57600,115200 bps
Baudrate Automático	Baudrate autónomo en puerto óptico, detectando protocolo IEC62056-21 mode C (ReadOut) y Mode E ( DLMS). El equipo interpreta los paquetes y realiza el cambio de Baudrate (300bps, 7E1 a XXXX bps) y formato automáticamente (XXXX bps 7E1, XXXX bps 8N1).
Puerto RS232	Opcional con Cable Externo
Puerto RS485	Opcional con Cable Externo
Dimensiones	52 x 37 x 35 mm
Clase de protección	IP30
Alimentación	Fuente Interna 100-240 VCA con bornera de conexión.
Temperatura de funcionamiento	desde -40 °C hasta +70 °C
Peso	150 g



### — RED DEDICADA

Red de comunicación WIFI propiedad de la Distribuidora creada con Routers WIFI o con Access-Point propios.

### — ZONA WIFI

Red de comunicación WIFI utilizando la infraestructura existente de la distribución de internet a través de canales exclusivos para la creación de zonas WIFI. La utilización de los modems existentes en los usuarios de internet de la localidad permite aprovechar el tendido de red instalado tanto para la telelectura de medidores como para otros servicios futuros.

## Algunos usuarios de tecnología ARDEREG



Cooperativa Eléctrica de Monte



**cech**  
Cooperativa Eléctrica de Chacabuco



Cooperativa Eléctrica de Saladillo

